

WLAN Konfiguration - Windows XP

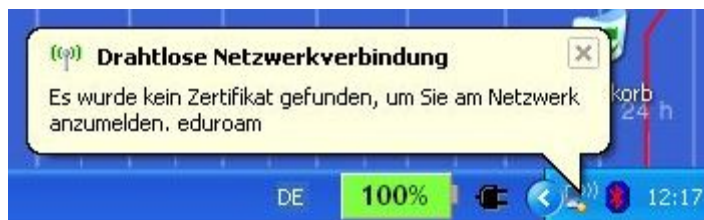
eduroam unter Windows XP SP2

Um die vorliegende Anleitung verwenden und WLAN an der Veterinärmedizinischen Universität Wien nutzen zu können, brauchen Sie einen Computer, der unter dem Betriebssystem Windows XP läuft und der mit einer Funk-Netzwerkkarte (WLAN) ausgerüstet ist. Falls Sie an Ihrem Laptop einen eigenen Schalter zur Aktivierung der WLAN-Funktion haben, schalten Sie diese ein. Außerdem müssen Sie sich natürlich in Reichweite eines unserer Accesspoints befinden.

eduroam bietet einen gesicherten Internetzugang über WLAN. Sowohl die Authentifizierung als auch die Datenübertragung erfolgt verschlüsselt und ist somit dem Zugriff durch Unbefugte entzogen. Die für manche Ungeübte vielleicht etwas aufwendigere Konfiguration wird im Folgenden beschrieben:

Konfiguration:

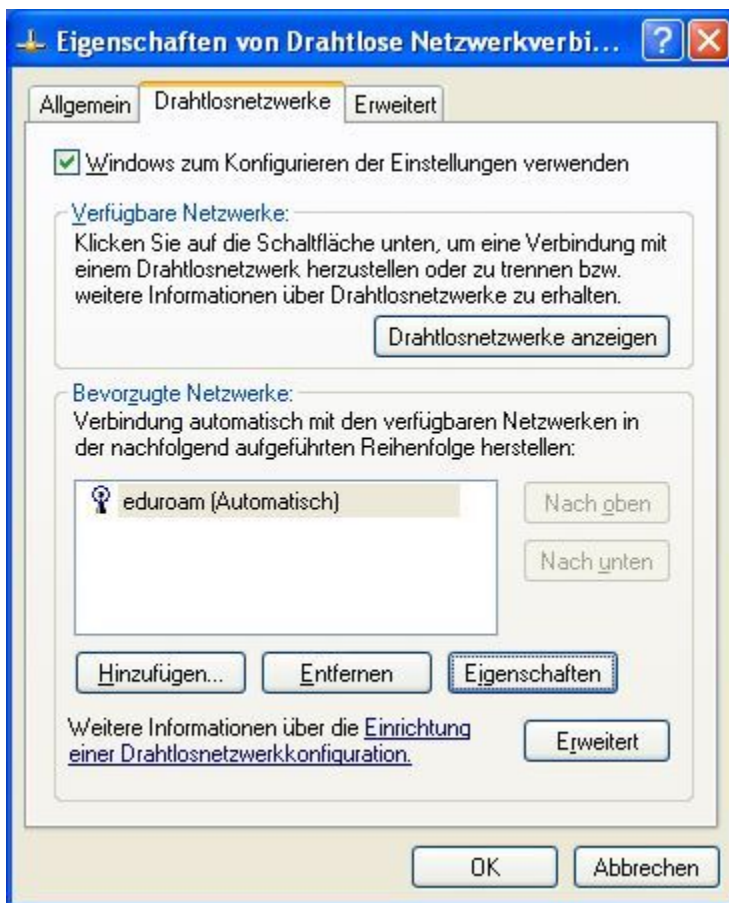
Klicken Sie *Start / Systemsteuerung* und doppelklicken Sie auf *Netzwerkverbindungen*:



Klicken Sie mit der rechten Maustaste auf die *Drahtlose Netzwerkverbindung* und wählen Sie *Eigenschaften*:



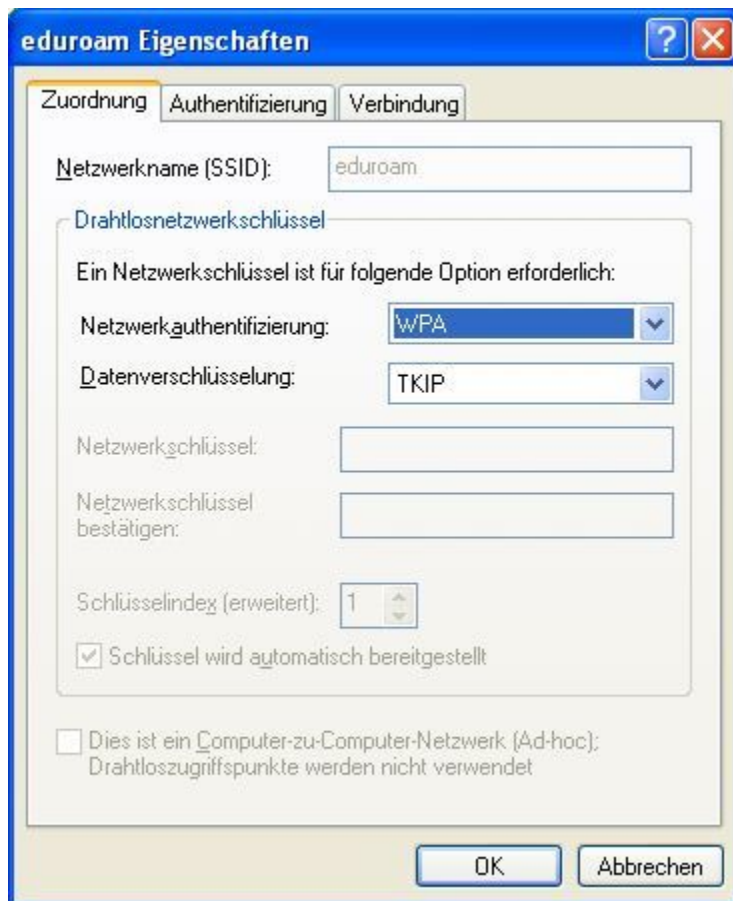
Wechseln Sie zur Registerkarte *Drahtlosnetzwerke*:



Setzen Sie das Häkchen *Windows zum Konfigurieren der Einstellungen verwenden*.

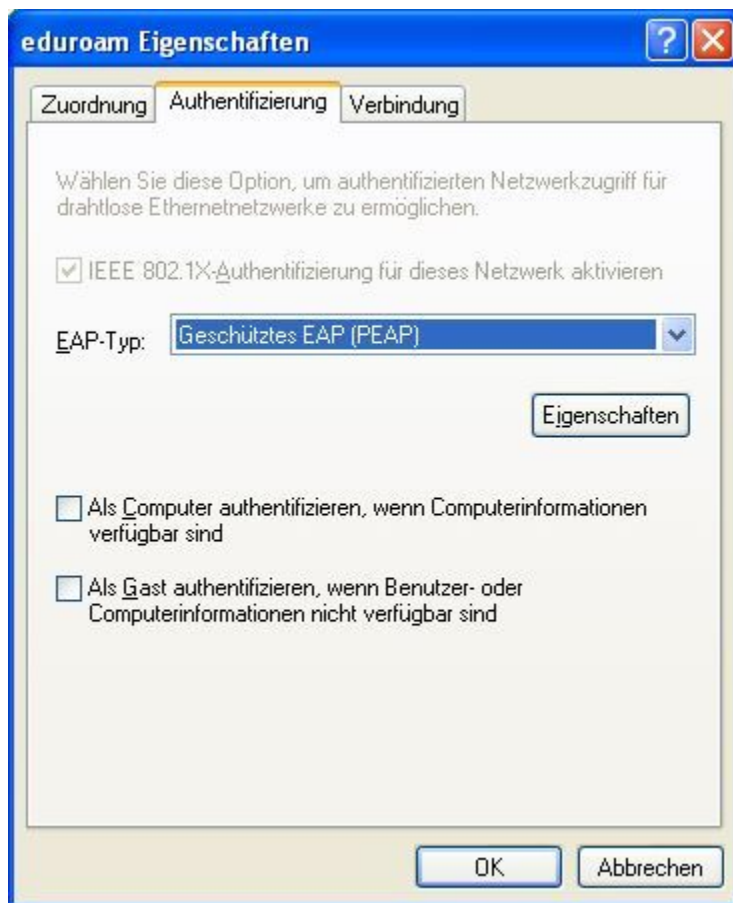
Klicken Sie auf den Eintrag *eduroam* und anschließend auf die Schaltfläche *Eigenschaften*.

Wenn der Eintrag eduroam nicht in der Liste der bevorzugten Netzwerke angezeigt wird, starten Sie einen Verbindungsaufbau indem Sie auf die Schaltfläche Drahtlosnetzwerke anzeigen klicken und den Anweisungen weiter unten unter Verbindungsaufbau folgen. Dann beginnen Sie die Konfiguration erneut. Der fehlende Eintrag wird dann vorhanden sein.

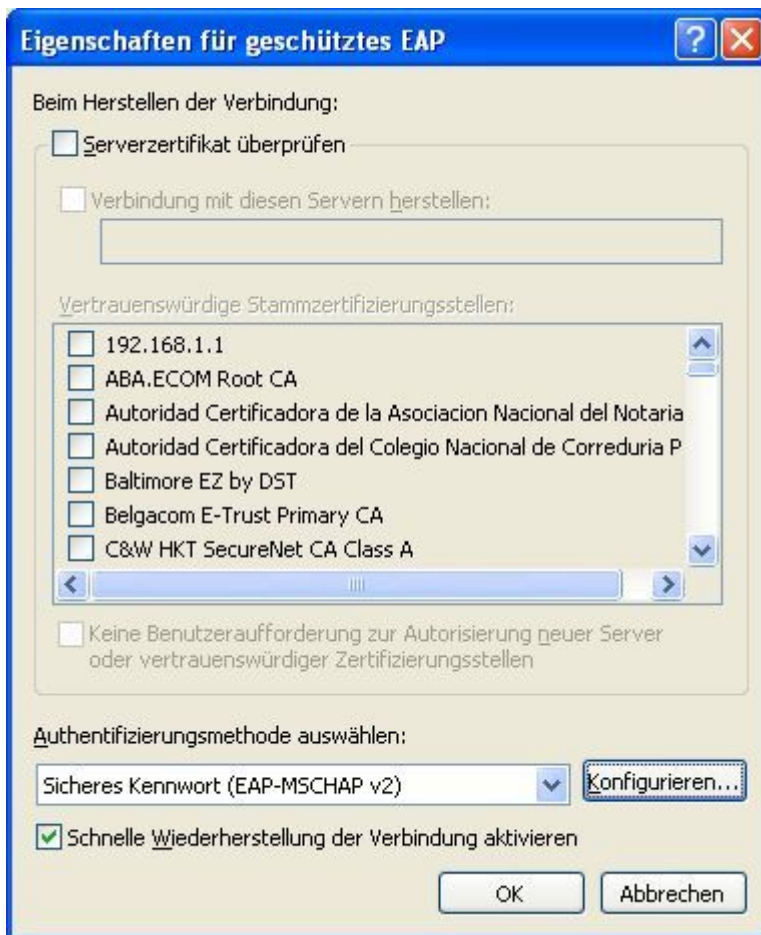


Wählen Sie für Netzwerkauthentifizierung: *WPA* und für Datenverschlüsselung: *TKIP*.

Wechseln Sie zur Registerkarte *Authentifizierung*:



Für den *EAP-Typ* wählen Sie *Geschütztes EAP (PEAP)*. Entfernen Sie die anderen Häkchen. Klicken Sie auf die Schaltfläche *Eigenschaften*:



Entfernen Sie das Häkchen *Serverzertifikat überprüfen*.

Klicken Sie dann auf die Schaltfläche konfigurieren:



Entfernen Sie das Häkchen für die Anmeldung mit den Windows-Anmeldeinformationen und bestätigen Sie mit *OK*. Schließen Sie das Fenster *Eigenschaften für geschütztes EAP* ebenfalls mit *OK*.

Wechseln Sie zur Registerkarte 'Verbindung':

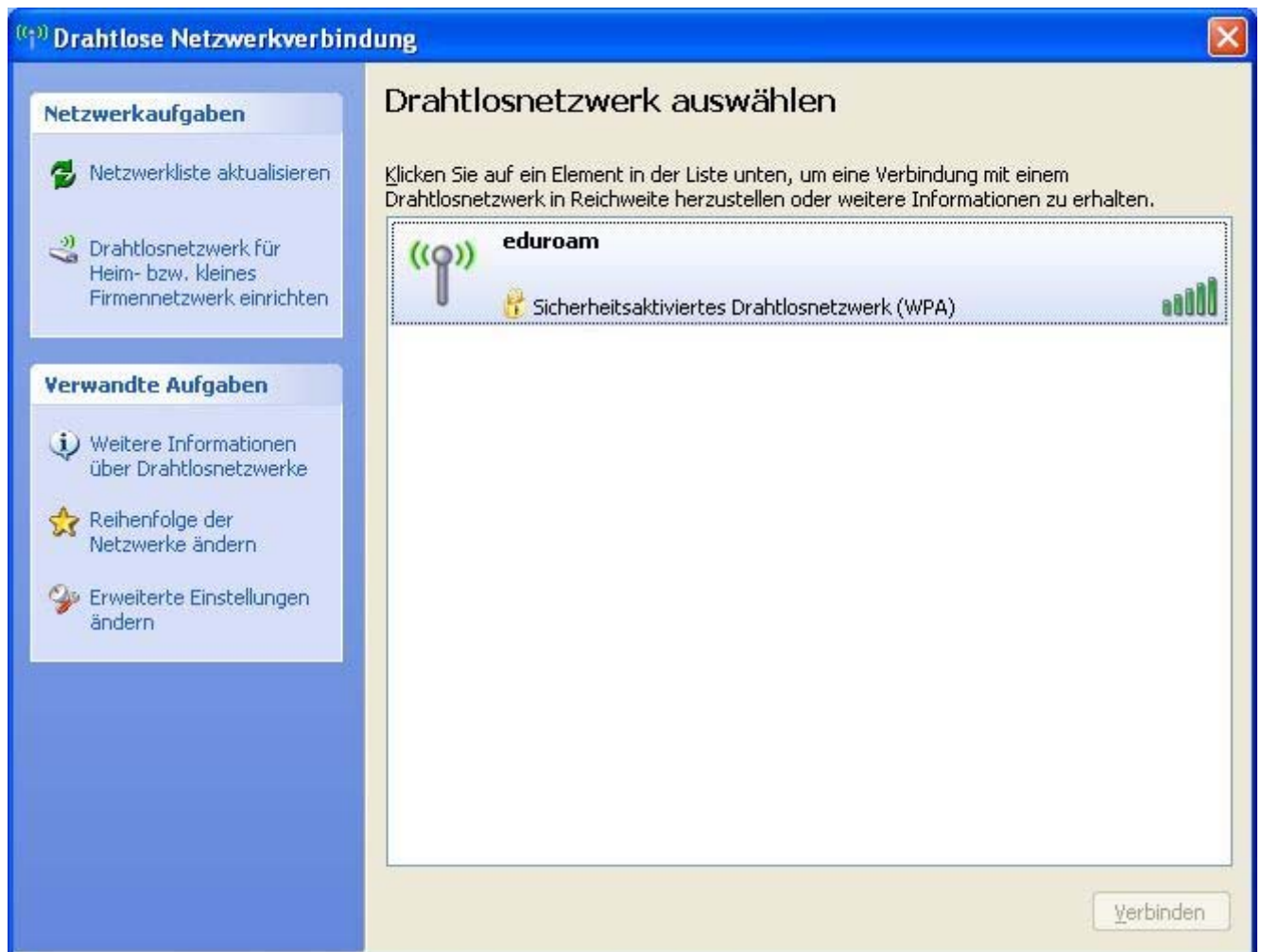


Wenn Sie verhindern möchten, dass Ihr Computer automatisch eine Verbindung herstellt, entfernen Sie das Häkchen. Generell ist es praktischer, es zu belassen, weil Sie sonst die Verbindung in Zukunft jedesmal manuell aufbauen müssen.

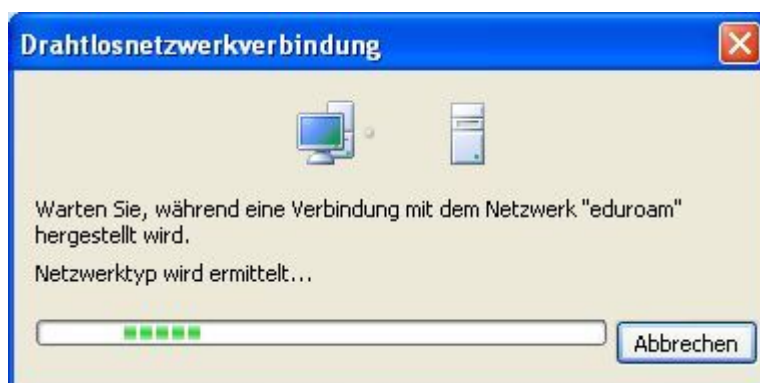
Bestätigen Sie die Änderungen in diesem Fenster mit *OK*. Schließen Sie das Fenster *Eigenschaften von Drahtlose Netzwerkverbindung* ebenfalls mit *OK*.

Verbindungsaufbau

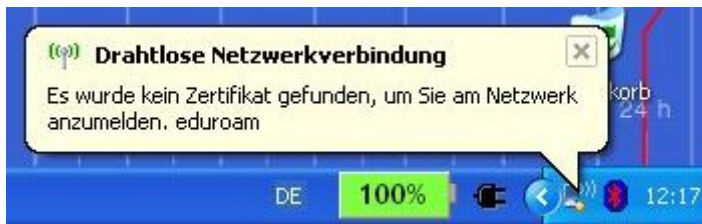
Sie sehen jetzt wieder das Fenster *Netzwerkverbindungen*. Klicken Sie mit der rechten Maustaste auf die Drahtlose Netzwerkverbindung und wählen Sie *Verfügbare drahtlose Netzwerke anzeigen*:



Klicken Sie auf eduroam und dann auf die Schaltfläche *Verbinden*. Daraufhin startet der Verbindungsaufbau:

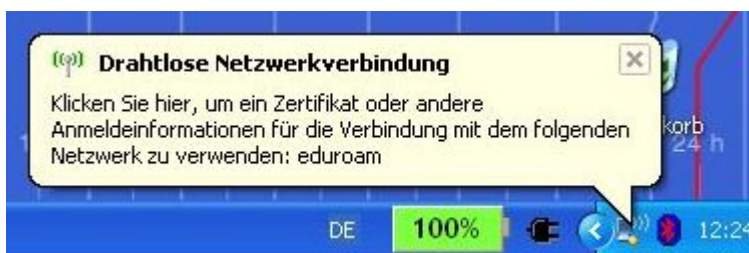


Falls Sie hierher gewechselt haben damit der Eintrag eduroam unter den bevorzugten Netzwerken angezeigt wird (siehe oben), warten Sie bis folgendes Hinweisenfenster erscheint:



Klicken Sie auf das Hinweisenfenster damit es verschwindet und beginnen Sie dann erneut mit der **Konfiguration**.

Anderenfalls erscheint nach einigen Sekunden folgendes Hinweisenfenster:



Ein Klick auf das Hinweisenfenster produziert das Fenster für die Anmeldeinformationen, welche sich für MitarbeiterInnen und StudentInnen unterscheiden.

Anmeldung MitarbeiterInnen:

Benutzername:	account@vmudomain.vu-wien.ac.at
Kennwort:	••••••
Anmeldedomäne:	

Als **MitarbeiterIn** hat Ihr Benutzername die Form <Account>@vmudomain.vu-wien.ac.at. Tragen Sie Ihren Benutzernamen und Ihr Kennwort ein. Das Feld Anmeldedomäne bleibt leer.

Anmeldung StudentIn:



The screenshot shows a standard Windows login dialog box. The title bar reads 'Anmeldeinformationen eingeben'. The main area features a graphic of two laptops with a globe between them. Below the graphic are three input fields: 'Benutzername' (Username) containing 'Matrikelnummer@vmudomain.vu-wien.ac.at', 'Kennwort' (Password) with seven dots, and 'Anmeldedomäne' (Domain) which is empty. At the bottom, there are two buttons: 'OK' and 'Abbrechen'.

Als **StudentIn** hat Ihr Benutzername die Form `<Matrikelnummer>@vmudomain.vu-wien.ac.at`. Tragen Sie Ihren Benutzernamen und Ihr Kennwort ein. Das Feld Anmeldedomäne bleibt leer.

Klicken Sie OK. Der Verbindungsaufbau wird jetzt abgeschlossen und der Computer ist mit dem WLAN verbunden.