

## Dienstleistungen im Überblick

Das Institut für Pathologie und Gerichtliche Veterinärmedizin der Vetmeduni Vienna steht Ihnen mit folgenden Leistungen zur Verfügung:

- **Obduktionsdiagnostik**
- **Histologische Diagnostik**
- **Beratung**
- **Gutachten**

Das Institut bearbeitet **Groß- und Kleintiere, Vögel, Exoten, Wildtiere, Labor- und Pelztiere** sowie **Gewebeproben**.

Das PathologInnen-Team verfügt über einen **gerichtlich beeideten Sachverständigen** und beschäftigt sich neben **allgemein pathologischen Fragestellungen** auch vertiefend mit **Tumordiagnostik, Neuro-, Augen-, Schweine- und Exoten-Pathologie**.



Die gesamte Diagnostik ist nach **EN ISO 9001:2008 zertifiziert**. Das gewährleistet:

- hochwertige, reproduzierbare Ergebnisse
- umgehende Weiterleitung des Befundes an die/den AuftraggeberIn
- umfangreiche, moderne technische Ausstattung
- erfahrene, motivierte MitarbeiterInnen
- vielfältige Forschungstätigkeit als Basis für die ständige Weiterentwicklung unserer Diagnostik

## Kontakt und Anreise

### Veterinärmedizinische Universität Wien (Vetmeduni Vienna)

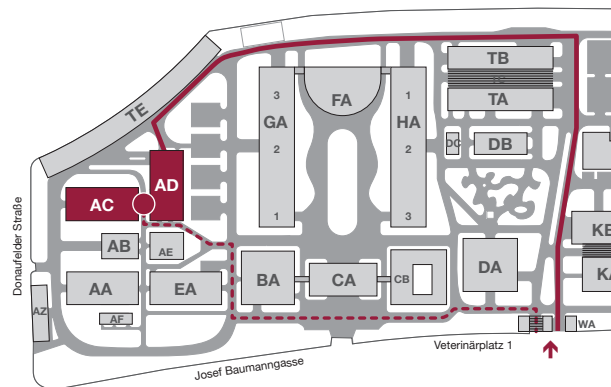
Institut für Pathologie und Gerichtliche Veterinärmedizin  
Veterinärplatz 1, 1210 Wien  
T +43 1 25077-2401 (Sekretariat)  
F +43 1 25077-2490  
pathologie@vetmeduni.ac.at  
www.vetmeduni.ac.at/pathologie

### Probenannahme

T +43 1 25077-2438  
Mo bis Fr: 7:00-15:00 Uhr, Sa: 7:00-11:00 Uhr  
Außerhalb dieser Zeiten direkt beim Portier am Haupteingang des Campus.

Gewebeproben und kleine Tiere können auch beim Eingang zum Sektionssaal in einem Kühlschrank deponiert werden.

**Wichtig: Name, Adresse und Vorbericht angeben!**



- ↑ Haupteingang/Portier
- Institutseingang und Probenannahme
- Fußweg
- Zufahrt mit PKW



## Pathologie und Gerichtliche Veterinärmedizin

Leistungsangebot für TierärztInnen  
und TierbesitzerInnen

Um Ihre Untersuchungsfälle bestmöglich und rasch abzuklären, bedient sich das Institut für Pathologie und Gerichtliche Veterinärmedizin unterschiedlicher Methoden. Auf den nächsten Seiten finden Sie einen Auszug unserer Untersuchungsmethoden.

**Gerne stehen Ihnen unsere ExpertInnen darüber hinaus für Ihre speziellen Anliegen und Fragen zur Verfügung!**

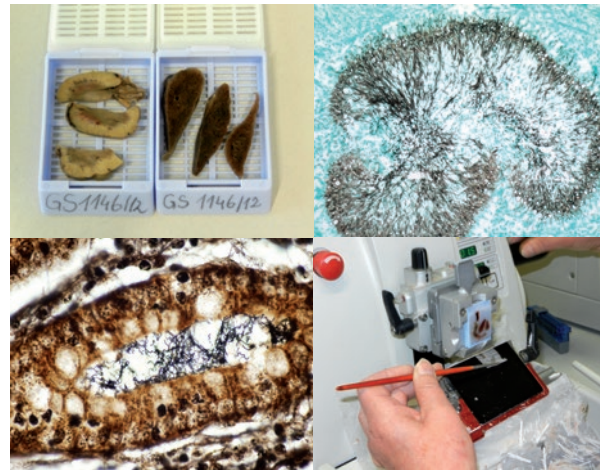
## Obduktion – makroskopische Untersuchung:

- standardisierte pathologisch-anatomische Begutachtung
- besondere Berücksichtigung von Vorbericht und Fragestellung



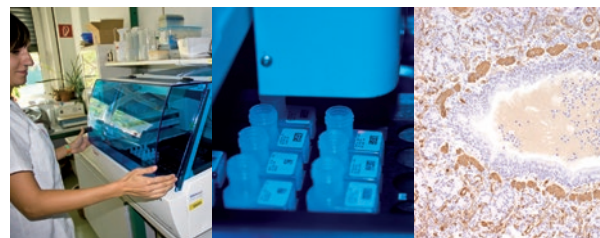
## Histologische Untersuchung:

- dauerhafte Konservierung der Gewebe
- Herstellung mikroskopisch dünner Gewebeschnitte und histochemischer Spezialfärbungen
- mikroskopische Auswertung und Diagnosestellung



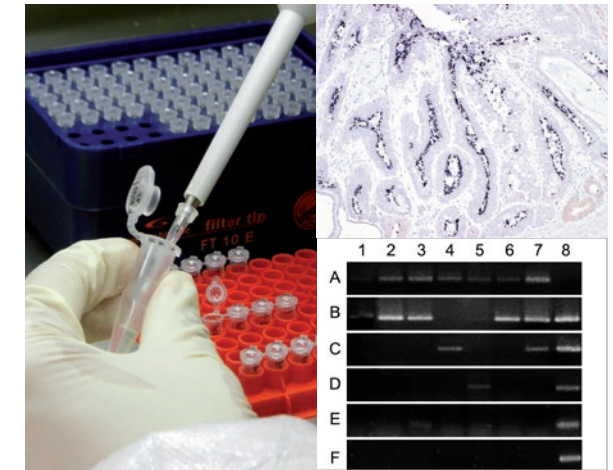
## Immunhistochemische Untersuchung (IHC):

- Zell-, Tumor- und Erregerdifferenzierung mittels Antigen-Nachweis



## Molekulare Untersuchung:

- Direkter, genetischer Nachweis von Viren, Bakterien und Parasiten in Geweben und Organproben, in Körperflüssigkeiten (PCR) sowie in Gewebeschnitten (In-Situ-Hybridisierung)



## Elektronenmikroskopische Untersuchung:

- Direkte Untersuchung von Erregern oder Zellstrukturen mittels bis zu 150.000-facher Vergrößerung

