

Überweisungen von Ihrem Haustierarzt und natürlich auch Rücküberweisungen zu Ihrem Haustierarzt werden gerne entgegengenommen.

Um Ihr Tier optimal betreuen zu können und um ausreichend Zeit dafür zur Verfügung zu haben, bieten wir eine Terminambulanz mit vorhergehender Terminvereinbarung an.



*Muskelschwäche durch Nierenerkrankung*

### Ambulanz für Nephrologie:

- Ass. Prof. Dr. Nicole Luckschander-Zeller, PhD, Dipl. ACVIM & ECVIM-CA
- Dr. Maximilian Pagitz

**Tel.:** 01 / 25077 - 5137

Für Fragen und Terminvereinbarungen stehen wir gerne zur Verfügung.

Department für Kleintiere und Pferde

Klinik für Kleintiere

Klinische Abteilung für Interne Medizin

Leiter: Univ.Prof. Dr. J. G. Thalhammer

Veterinärmedizinische Universität Wien

1210 Wien – Veterinärplatz 1

## Ambulanz für Nephrologie

Veterinärmedizinische Universität  
Wien  
Interne Medizin Kleintiere

Information für  
PatientenbesitzerInnen

## Nephrologie

Nephrologie befasst sich vor allem mit Erkrankungen der Niere sowie den harnableitenden Organen (Harnleiter, Harnblase, Harnröhre).

Die Nieren sind in unserem Körper sowie im Körper unserer Haustiere für die Ausscheidung von Giftstoffen, aber auch für den Elektrolyt- und Wasserhaushalt verantwortlich. Zusätzlich produzieren die Nieren lebenswichtige Hormone, die für den Kalzium- und Phosphorstoffwechsel aber auch für die Bildung der roten Blutkörperchen verantwortlich sind.



Blutdruckmessung bei der Katze

Nierenerkrankungen äußern sich bei Kleintierpatienten, ähnlich wie beim Menschen, häufig mit relativ unspezifischen Symptomen wie vermehrte Müdigkeit, verminderter oder selektiver Appetit. Oftmals können auch verändertes z.T. vermehrtes Trinkverhalten und Urinieren sowie Inkontinenz die ersten Symptome einer Niereninsuffizienz sein. Weiters kann man auch Erbrechen oder Durchfall bei nierenerkrankten Hunden oder Katzen bemerken, sowie Unruhe oder sogar Blindheit als Folge einer Blutdruckerhöhung durch eingeschränkte Nierenfunktion.

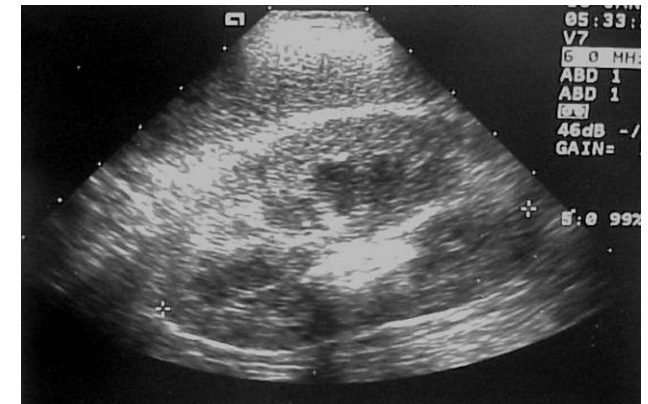


Blutung vordere Augenkammer (infolge Bluthochdruck)

Vor allem unsere älteren Haustiere neigen dazu Nierenerkrankungen zu entwickeln, während natürlich auch Infektionen oder angeborene Erkrankungen die Ursache für ein Nierenversagen sein können.

Wir bieten

- ein ausführliches und kompetentes Beratungsgespräch, in Verbindung mit einer klinischen Untersuchung Ihres Haustieres
- Einleitung und Interpretation von notwendigen diagnostischen Schritten. Diese Untersuchungen können Blutabnahmen, Harnuntersuchungen, sowie bildgebende Diagnostik (Röntgen / Ultraschall) beinhalten.
- Durchführung und Interpretation von Blutdruckmessungen bei Hund und Katze
- Diätetische und therapeutische Beratung
- Szintigraphie für Früherkennung von Nierenerkrankungen



Niere im Ultraschall