

Asthmaabklärung bei einer Katze

Um Ihnen bestmögliches Service zu bieten, ist eine Terminvereinbarung unbedingt erforderlich. So können wir sicherstellen, dass wir für Sie und Ihr Tier ausreichend Zeit haben.

Ambulanz für Pulmologie:

- A.o.Univ.Prof. Dr. Reinhard Hirt, Diplomate ECVIM-CA
- Ass.Prof. Dr. Nicole Luckschander, Diplomate ACVIM-CA
- Dr. Andrea Bilek

Tel.: 01 / 25077 - 5137

Für Fragen und Terminvereinbarungen stehen wir gerne zur Verfügung.

Ambulanz für Pulmologie

Veterinärmedizinische Universität
Wien
Interne Medizin Kleintiere

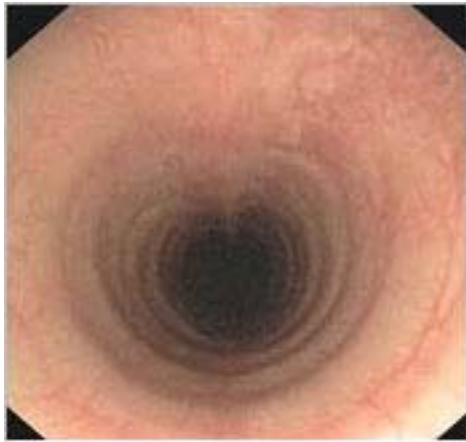
Department für Kleintiere und Pferde
Klinik für Kleintiere
Klinische Abteilung für Interne Medizin
Leiter: Univ.Prof. Dr. J. G. Thalhammer
Veterinärmedizinische Universität Wien
1210 Wien – Veterinärplatz 1

Information für
PatientenbesitzerInnen

Pulmologie

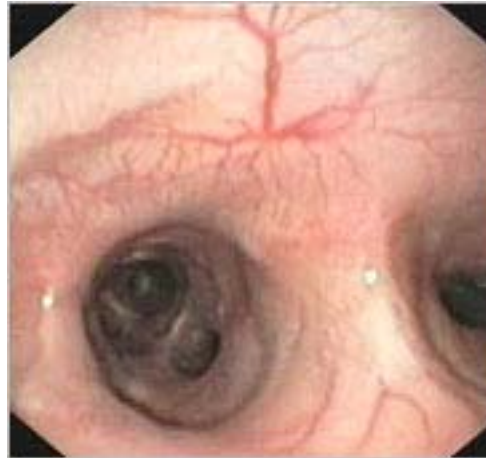
Pulmologie leitet sich von dem lateinischen Wort "Pulmo" ab und befasst sich mit Erkrankungen der Lunge sowie der Atemwege.

Mögliche Hinweise auf eine Atemtrakterkrankung sind Husten, Niesen, Nasenausfluss, Atemgeräusche, rasche Atmung, Atemnot, Leistungsschwäche sowie Zyanose (bläuliche Verfärbung der Schleimhäute und Zunge durch Sauerstoffmangel).



Luftröhrenspiegelung

Diese Erkrankungen können vielerlei Ursachen haben. Katzen beispielsweise können so wie der Mensch an Asthma erkranken, kleine Hunderassen hingegen neigen zu Problemen mit der Stabilität ihrer Luftröhre. Eine genaue Diagnose ist daher notwendig, um eine optimale Therapie für Ihr Tier zu gewährleisten.



Aufzweigung der Luftröhre in die Bronchien

Unsere Spezialambulanz steht Ihnen zur Abklärung und Behandlung von Erkrankungen des Atmungstraktes bei Hund und Katze zur Verfügung.

Wir bieten Ihnen:

- Genaue Voruntersuchung Ihres Tieres und Besprechung der bisherigen Krankengeschichte.
- Gezielte Diagnosestellung, bei Bedarf mittels Einsatz modernster Untersuchungsmethoden wie z.B. Plethysmographie (Lungenfunktionstest), arterieller Blutgasanalyse (Erhebung der Sauerstoffsättigung des Blutes), Rhinoskopie (Nasenspiegelung), Bronchoskopie (Lungenspiegelung), Bronchoalveolarlavage (Lungenspülung), Computertomographie etc.
- Kompetente Beratung bezüglich diverser Therapieoptionen
- Kontrolluntersuchungen zur bestmöglichen Beurteilung des Therapieerfolges und eventuell notwendiger Therapieänderungen
- Therapeutische Optionen auch bei chronischen Erkrankungen, damit Sie und Ihr Liebling das Leben weiterhin genießen können.