

# Gesund durch die Feiertage

## Gefahren in der Weihnachtszeit erkennen und vermeiden

**Nicht vergessen!**  
Auch BesucherInnen und Gäste sollten darüber in Kenntnis gesetzt werden, was das Haustier fressen darf, und was nicht.



### Gefährliche Pflanzen



#### Weihnachtsstern

##### Symptome nach Verzehr

Erbrechen, verminderte Fresslust, Depression

##### Maßnahmen

Die Giftigkeit wird oft überschätzt. Hat ein Tier Teile eines Weihnachtssterns gefressen, reduzieren Sie das Futter für einige Stunden. Die Symptome sollten nach ein oder zwei Stunden abklingen.

##### Achtung!

Falls die Symptome länger anhalten, ist eine Tierärztin/ ein Tierarzt aufzusuchen.



#### Mistelzweig

##### Symptome nach Verzehr

Erbrechen, verminderte Fresslust, Depression

##### Risiko

Dehydrierung; Stängel, Blätter und Beeren sind leicht giftig.

##### Achtung!

Besonders junge oder ältere Haustiere benötigen tierärztliche Behandlung.



### Achtung bei Weihnachtsdeko



#### Essbarer Weihnachtsschmuck

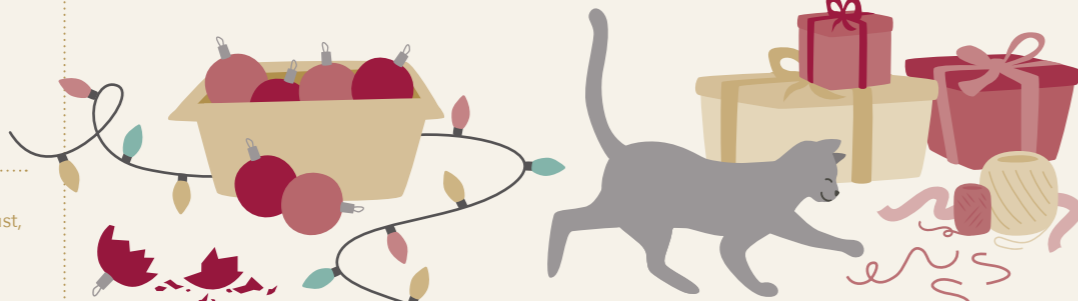
Dekoration aus Teig kann aufgrund seines hohen Salzgehalts Erbrechen, Durchfall und Krämpfe verursachen.

#### Lametta

Verschlucktes Lametta kann schwerwiegende Verdauungsprobleme hervorrufen. Auf Lametta daher besser verzichten.

#### Brandgefahr

Kein offenes Feuer oder echte Kerzen am Christbaum. Die Brandgefahr durch wedelnde Hunderruten und kletternde Katzen ist hoch.



#### Bruchsicherheit

Glasschmuck (z.B. Christbaumkugeln) kann leicht brechen. Haustiere, die Teile bzw. Splitter davon verschlucken, können sich an Schnauze, Speiseröhre und Organen verletzen.

#### Elektrische Leitungen

Wenn Kätzchen oder Welpen mit elektrischen Leitungen spielen oder daran knabbern, können sie Verbrennungen und/oder elektrische Schocks erleiden.

#### Geschenkverpackungen

Lose Geschenkbänder können verschluckt werden oder sich um die Zunge wickeln. Eingepackte Geschenke oder Verpackungsreste am besten so verstauen, dass sie für Haustiere nicht erreichbar sind.

### Absolute Tabus beim Festessen



Der Speiseplan von Haustieren sollte sich in der Weihnachtszeit nicht verändern. Gut gemeinte „Rester!“ vom Weihnachtsessen wie Gans, Karpfen, Bratensoße oder Weihnachtskekse können Störungen der Verdauung wie Durchfall oder Erbrechen auslösen.

**Generell gilt:**  
Die üblichen Fressgewohnheiten auch zur Weihnachtszeit beibehalten

#### Schokolade, Nüsse und Alkohol

Schokolade, Nüsse und alkoholische Getränke wie Eierlikör müssen außerhalb der Reichweite von Haustieren aufbewahrt werden. Sie können Erbrechen, Durchfall oder eine lebensbedrohliche Bauchspeicheldrüsenerkrankung (Pankreatitis) auslösen.

#### Gift für Hunde

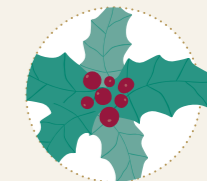
Für Hunde sind Weintrauben, Rosinen oder der Zuckerersatz Xylitol/Birkenzucker giftig.

#### Hefeteig

Verschluckter, hefefaltiger Brotteig kann sich in der warmen Umgebung des Magens rapide ausdehnen und Alkohol erzeugen, wenn er fermentiert.

#### Abfälle und Essensreste

umgehend entsorgen. Geflügelknochen oder Fischgräten sind besonders gefährlich, wenn sie gefressen werden – sie können oder in der Speiseröhre feststecken oder splintern und Organe verletzen.



#### Stechpalme

##### Symptome nach Verzehr

Gefressene Blätter oder Beeren können zu starkem Erbrechen oder Durchfall führen.

##### Risiko

Die Dornen an Stechpalmenblättern können darüber hinaus Verletzungen an Schnauze, Zunge und Lippen von Tieren verursachen.

##### Maßnahmen

Sanft die Schnauze mit Wasser reinigen und dem Tier Wasser oder Milch zur Verfügung stellen, um die Haut zu beruhigen.



#### Eibe

##### Risiko

Alle Teile dieser Pflanze (mit Ausnahme des roten Fruchtfleisches) sind stark kardiotoxisch, d.h. sie können das Herz auf verschiedene Weise beeinträchtigen oder schädigen.

#### Im Fall der Fälle ...

Die Kliniken der Vetmeduni Vienna sind im Notfall 24 Stunden am Tag, 7 Tage die Woche, 365 Tage im Jahr erreichbar.

#### 24-Stunden-Telefon:

Kleintiere: +43 1 25077-5555  
Pferde: +43 1 25077-5520  
Nutztiere: +43 1 25077-5232