

WOLFS FORSCHUNGSZENTRUM
IN ERNSTBRUNN
PATENSCHAFTEN

Unterstützen Sie eine einzigartige Forschungseinrichtung!

WOLFS- **UND** HUNDE- PATENSCHAFTEN

Werden Sie Wolfs- oder Hundepatin/-pate
des Wolfsforschungszentrums!





Optimale Haltung kostet: 3 Bausteine einer Patenschaft

Gesundheit und Ernährung:

optimale tierärztliche Versorgung, abwechslungsreiche wolfs- und hundegerechte Nahrung

Geistige Beschäftigung und Training:

intensive Mensch-Tier-Beziehung durch spezialisierte TiertrainerInnen und WissenschaftlerInnen

Gehege:

weitläufig, gut gepflegt, mit Beschäftigungsmaterial und bedürfnisgerechten Unterschlüpfen ausgestattet

Um einen Wolf oder Hund optimal zu halten und sein Verhalten wissenschaftlich zu untersuchen, müssen diese Bedingungen erfüllt werden. Die Kosten dafür belaufen sich pro Tier auf etwa 15.000 Euro jährlich.



Liebe Wolfs- und HundefreundInnen!

Am Wolfsforschungszentrum (Wolf Science Center, WSC), eingebettet in den Wildpark in Ernstbrunn, erforsche ich mit WissenschaftlerInnen aus aller Welt die Gemeinsamkeiten und Unterschiede zwischen Wolf und Hund und ihre Beziehung zum Menschen. Unsere Forschung führt zu einem besseren Verständnis des Domestikationsprozesses.

Um einen **direkten Vergleich** zu ermöglichen, werden Wölfe und Hunde bei uns daher **gleichartig aufgezogen und gehalten** – dies macht uns und unsere Tiere weltweit einzigartig. Unsere Wölfe und Hunde sind unsere wichtigsten Partner für unsere Forschung.

Haltung und Beschäftigung der Tiere sind **sehr kostenintensiv** und können nicht allein durch wissenschaftliche Projektmittel gedeckt werden. Daher braucht das Wolfsforschungszentrum Ihre Unterstützung. Mit einer **Patenschaft, Freundschaft oder Spende** leisten Sie einen wertvollen Beitrag zur Haltung der Tiere, die entscheidend für die Forschungsarbeit ist.

Ich bedanke mich für Ihre Hilfe und Ihr Interesse an unserer Forschung und freue mich auf Ihren Besuch im Wolfsforschungszentrum.

Assoz.-Prof. Dr. Friederike Range
Leiterin des Wolfsforschungszentrums

UNSERE WÖLFE SUCHEN SIE – WERDEN SIE WOLFSPATIN/WOLFSPATE!

AMAROK: Der Grinch

Geburtsdatum: 04.04.2012

Erscheinung: hellgrau-weißes Fell, sehr groß

Eigenschaften: furchtloses kleines Schlitzohr, schnell frustriert, impulsiv, liebenswert, motiviert zu arbeiten



CHITTO: Der Clown

Geburtsdatum: 07.04.2012

Erscheinung: hellbraunes Fell, strahlend blaue Augen

Eigenschaften: Sonnyboy mit sanftem Charakter, kuschelig, stur, lernt schnell, aber nur, wenn er möchte



ARAGORN: Der Große Exklusiv vergeben

Geburtsdatum: 04.05.2008

Erscheinung: grau-schwarzes Fell, größter und schwerster Wolf

Eigenschaften: die Ruhe im Wolfformat, verfressen, sehr sozial, bei der Arbeit ein richtiger Workaholic

R.I.P.



KASPAR: Der Kontroll-Freak

Geburtsdatum: 05.05.2008

Erscheinung: dunkles Fell, bernsteinfarbene Augen

Eigenschaften: sehr aufmerksam, waltet über sein Rudel und beschützt es, hat meist große Lust zu arbeiten



ETU: Der Blob

Geburtsdatum: 04.05.2016

Erscheinung: grau-braunes Fell, riesige Pfoten

Eigenschaften: sehr neugierig, freundlich, stürmisch und ungeduldig, liebt es, an allem und jedem zu knabbern



KENAI: Der weiße Bär

Geburtsdatum: 01.04.2010

Erscheinung: fast weißes und besonders dickes Fell

Eigenschaften: heult beeindruckend mit klarer, tiefer Stimme, braucht intensiven Kontakt, um eine Beziehung aufzubauen, hat er seine Scheu überwunden, ist er mit Feuereifer bei der Arbeit



GERONIMO: Der schöne Sir

Geburtsdatum: 02.05.2009

Erscheinung: grauer Wolf, ist sich seiner Schönheit bewusst

Eigenschaften: sehr zurückhaltend gegenüber Fremden, aber zutraulich, wenn er Vertrauen gefasst hat, starker Führungsanspruch, sehr intelligent



MAIKAN: Der Muskelprotz

Geburtsdatum: 04.05.2016

Erscheinung: braunes Fell, wunderschöne braune Augen

Eigenschaften: sehr anhänglich gegenüber Bezugspersonen und seinem Rudel, sein Futter wird eisern verteidigt, sehr aufmerksam und motiviert beim Training, aber ängstlich in neuen, fremden Situationen



Übernehmen Sie eine persönliche Patenschaft für „Ihren“ Lieblingswolf!

NANUK: Der Schmusewolf

Geburtsdatum: 28.04.2009

Erscheinung: braun-weißes, flauschiges Fell

Eigenschaften: sehr entspannt und freundlich, solange es nicht ums Futter geht, ein richtiger Anführer-Typ, liebt fremde Gerüche und reibt sich an allem und jedem



TEKOA: Der Furchtzwerg

Geburtsdatum: 04.05.2016

Erscheinung: viele Brauntöne im Fell, auffallend klare, braune Augen

Eigenschaften: sehr zierlich und klein, hat es aber faustdick hinter den Ohren, braucht ein entspanntes Umfeld, dann arbeitet er motiviert



SHIMA: Die Streberin

Geburtsdatum: 04.05.2008

Erscheinung: grau-weißes Fell

Eigenschaften: sehr intelligent und kooperativ, eine „Alpha-Wölfin“, ein Bewegungstalent

R.I.P.



UNA: Das Erdmännchen

Geburtsdatum: 07.04.2012

Erscheinung: gräulich gefärbtes Fell, klein und zierliches Leichtgewicht

Eigenschaften: hält die Nase oft lustig schief, kann extrem eigensinnig sein, recht schüchtern, wenn sie Vertrauen gefasst hat, lässt sie aber fast alles mit sich machen



TAIMA: Die schwarze Schönheit

Geburtsdatum: 04.05.2016

Erscheinung: schwarzes Fell mit einem weißen Fleckchen auf der Brust

Eigenschaften: sehr sanft, scheue Beobachterin, lernt schnell, wenn sie Vertrauen gefasst hat



YUKON: Die graue Schönheit

Geburtsdatum: 02.05.2009

Erscheinung: wunderschönes graues Fell mit ausgeprägter Zeichnung, hübsche, schräg liegende Augen

Eigenschaften: äußerst agil, freundlich und aufgeschlossen, liebt es, im Gehege herumzutollen



TALA: Die Chefin

Geburtsdatum: 04.04.2012

Erscheinung: einzigartige Braunfärbung des Fells

Eigenschaften: hatte schon im Alter von 10 Monaten die Rudelführung, sehr wankelmütig: entweder sehr motiviert zu arbeiten oder gar nicht, sehr nett im Umgang



WAMBLEE: Der Wolf mit tausend Gesichtern

Geburtsdatum: 22.04.2012

Erscheinung: schwarz-graues Fell und leuchtend gelbe Augen

Eigenschaften: gibt auf Fotos immer einen anderen Gesichtsausdruck zum Besten, liebt es, mit ihm bekannten Menschen etwas gemeinsam zu machen, findet Beine, die sich bewegen, gruselig



AUCH UNSERE HUNDE SUCHEN EINE PATIN/EINEN PATEN:

ASALI: Der gutmütige Riese

Geburtsdatum: 13.09.2010
Erscheinung: zotteliges Fell, sehr groß, traurige, liebe Augen
Eigenschaften: freundlicher, kluger Vorzeigehund, der verlässlich mit TrainerInnen zusammenarbeitet, beweist als Chef seines Rudels viel Geduld, freut sich über Rudelbesuche



„Im Ruhe-stand“

BORA: Der Gute-Laune-Hund

Geburtsdatum: 02.08.2011
Erscheinung: einer unserer schönsten Hunde, gestromtes Fell und hübsch gezeichnetes Gesicht
Eigenschaften: liebt Streicheleinheiten und den Kontakt mit Menschen, arbeitet im Training motiviert und begeistert mit, sind ihr fremde Objekte suspekt, dann ergreift sie die Flucht



„Im Ruhe-stand“

ENZI: Der Grummel

Geburtsdatum: 02.04.2014
Erscheinung: überwiegend dunkelbraune Färbung mit Weißanteilen im Brustbereich, auffällig lange Beine und riesige Ohren
Eigenschaften: lernt recht schnell und erfreut seine TrainerInnen mit seiner lieben und offenen Art, durch sein freundliches Wesen zieht er bei Rudelbesuchen schnell die Aufmerksamkeit auf sich



GOMBO: Der Entspannte

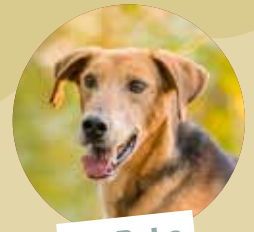
Geburtsdatum: 21.03.2014
Erscheinung: dunkelbraune Färbung des Fells, das linke Auge ist blau, das rechte braun
Eigenschaften: freundlich und aufgeschlossen, genießt den Kontakt zu Menschen, arbeitet sehr gerne mit den TrainerInnen – wenn er dafür Futter bekommt



R.I.P.

HAIDA: Die wilde Alte

Geburtsdatum: 04.06.2007
Erscheinung: dreifarbige Färbung des Fells, elegant, sehr hochbeinig, große Knickohren
Eigenschaften: trotz ihres Alters sehr fit, sehr futtermotiviert, wodurch es leicht mit ihr zu arbeiten ist, aufgeschlossen und freundlich gegenüber Menschen



„Im Ruhe-stand“

HIARI: Der Kluge

Geburtsdatum: 21.03.2014
Erscheinung: schwarz-weiße Färbung des Fells mit braunen Flecken im Gesicht, sein linkes Auge ist komplett blau, sein rechtes Auge ist blau und braun
Eigenschaften: äußerst willensstark, wenn ihn eine Aufgabe motiviert, lernt er schnell, er sucht sich seine „Lieblingsmenschen“ selbst aus



Übernehmen Sie eine persönliche Patenschaft für „Ihren“ Lieblingshund! Oder möchten Sie einen Wolf UND einen Hund unterstützen?

IMARA: Die Unabhängige

Geburtsdatum: 21.03.2014

Erscheinung: hellbraunes Fell mit weißen Vorderpfoten, zierlich

Eigenschaften: stellt im Umgang mit Menschen oft ihre Unabhängigkeit unter Beweis: ihr gelingt es, fast jede Aufgabe zu lösen, solange sie nur interessant genug ist für sie



PANYA: Die kleine Prinzessin

Geburtsdatum: 02.04.2014

Erscheinung: weißes Fell, groß und schlank

Eigenschaften: prinzessinnenhaftes Verhalten: macht sich nicht gerne schmutzig oder ziert sich, wenn sie etwas nicht machen möchte, freut sich sehr über bekannte Menschen und hüpfert vor Freunde wie ein Gummiball auf und ab



LAYLA: Die in der Nacht Geborene

Geburtsdatum: 02.08.2011

Erscheinung: schwarzes Fell mit einem weißen Punkt auf der Brust

Eigenschaften: frech, fröhlich, aufgedreht, sehr motiviert beim Lernen neuer Sachen, aber nicht die Schnellste, liebt es, Menschen abzulecken und an Bärten zu knabbern



ZURI: Die wuselige Streberin

Geburtsdatum: 24.06.2011

Erscheinung: dunkelgoldenes Kuschelfell, Hängeohren

Eigenschaften: liebt Menschen und ausgiebige Streicheleinheiten, beim Arbeiten ist sie ein richtiger „Workaholic“ und versucht immer, alles richtig zu machen



MERU: Der große Kumpel

Geburtsdatum: 01.10.2010

Erscheinung: schwarzes Fell, größter und schwerster Hund

Eigenschaften: liebt es, gestreichelt zu werden, obwohl er so groß und stark ist, ist er sehr gutmütig, beim Arbeiten mit den TrainerInnen gibt er sich immer Mühe



R.I.P.

PATIN/PATE WERDEN

AB
25 EURO/
MONAT

Übernehmen Sie eine persönliche Patenschaft für „Ihren“ Lieblingswolf oder Lieblingshund!

EINFACH AUSSERGEWÖHNLICH WIRKUNGSVOLL

Werden Sie Wolfs- oder Hundepatin/-pate für ein Jahr oder länger! Als Dankeschön erhalten Sie von uns:

- 🐾 Ihre persönliche Paten-Urkunde
- 🐾 regelmäßig einen Paten-Bericht mit Neuigkeiten über Ihr Patentier
- 🐾 Einladung zum jährlichen **Paten-Event** 🐾
- 🐾 den aktuellen Wandkalender vom WSC mit den schönsten Tierfotos
- 🐾 eine Jahreskarte für den Wildpark Ernstbrunn (einmalig)
- 🐾 Ihre jährliche Spendenbestätigung



Ein besonderes Treffen, bei dem Sie als Patin/Pate Ihrem Wolf bzw. Hund etwas Gutes tun können. Sie verstecken für Ihr Patentier ausgewählte Leckereien im Gehege. Die Tiere sind inzwischen in einem anderen Gehege untergebracht. Im Anschluss beobachten Sie hautnah Ihren Patenwolf/-hund dabei, wie er Ihre versteckten Leckereien sucht und (hoffentlich) findet.

FREUNDSCHAFT SCHLIESSEN

Schließen Sie eine große Freundschaft (ab 10 Euro/Monat) oder eine kleine Freundschaft (ab 5 Euro/Monat) mit „Ihrem“ Wolf/Hund

Als Dankeschön erhalten Sie von uns:

- 🐾 eine Urkunde für eine große/kleine Wolfs-/Hunde – Freundschaft
- 🐾 einen WSC-Schlüsselanhänger / einen WSC-Anstecker
- 🐾 Ihre jährliche Spendenbestätigung

GESCHENK: EINE PATENSCHAFT VERSCHENKEN

Sie suchen nach einem Geschenk für eine besondere Person?

Schenken Sie doch etwas Außergewöhnliches und wirklich Sinnvolles: eine Patenschaft oder Freundschaft für einen Wolf/Hund! Egal ob Geburtstag, Hochzeitstag, Weihnachten, Jubiläum oder eine andere Gelegenheit – eine Tierpatenschaft oder -freundschaft ist immer etwas Besonderes und bereitet Freude!



MEINE SPENDE FÜR DAS WOLFSFORSCHUNGSZENTRUM

Mit einer **einmaligen Spende** unterstützen Sie uns bei der sehr kostenintensiven Betreuung und Beschäftigung unserer Wölfe und Hunde. Sie leisten auch einen wichtigen Beitrag zu unserer einzigartigen Forschung.

Für die Fütterung der Wölfe und Hunde brauchen wir täglich abwechslungsreiche wolfs- und hundegerechte Nahrung. Eine tierärztliche Betreuung, um die Tiere beispielsweise zu entwurmen oder zu impfen, ist regelmäßig nötig. Aber genauso wichtig sind auch „Hirnjogging“ und der Anreiz zur körperlichen Bewegung. Unsere TiertrainerInnen verbringen viel Zeit mit den Tieren, um sie mental und körperlich fit zu halten.

Wir brauchen jede Spende und freuen uns darüber!

Verwenden Sie einfach den **beiliegenden Zahlschein** oder **überweisen** Sie Ihre Spende auf unser **Spendenkonto**:

EmpfängerIn: Vetmeduni Wolfsforschung

IBAN: AT93 2011 1285 2634 6504, **BIC / Swiftcode:** GIBAAWXXX

Verwendungszweck: „Spende“, „vollständiger Name“, „Anschrift“, „Geburtsdatum“

Ihre Spende ist absetzbar! Damit wir Ihre Spende zur Spendenabsetzbarkeit ans Finanzamt melden können, brauchen wir Ihren **vollständigen Namen lt. Meldezettel** sowie Ihr **Geburtsdatum**. Bitte geben Sie uns Ihre Daten per E-Mail bekannt: spende@wolfscience.at

**IHRE SPENDE IST
STEUERLICH
ABSETZBAR**
Reg.Nr. UN-5646

Und so kommt Ihre Spende bei unseren Tieren an:



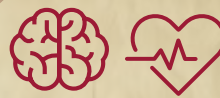
25 Euro

ein Beitrag für **wolfs- und hundegerechte Nahrung**.



50 Euro

ein Beitrag für die **regelmäßige tierärztliche Betreuung**.



100 Euro

ein Beitrag für die **mentale und körperliche Betreuung** der Wölfe und Hunde.

oder eine freie Spende Ihrer Wahl

Ihre Unterstützung kommt den **Tieren des Wolfsforschungszentrum** zugute. Sie leisten damit einen wertvollen Beitrag zum Tierwohl!!

FIRMENPATENSCHAFTEN UND SPONSORING – EINE PATENSCHAFT ZUM GEGENSEITIGEN NUTZEN

Das Wolfsforschungszentrum im Wildpark Ernstbrunn ist ganzjährig ein beliebtes Ausflugsziel für ein heterogenes Publikum. Mehr als 60.000 BesucherInnen aller Altersstufen statten dem Wildpark nahe Wien jährlich einen Besuch ab. Nutzen Sie die hohen Bekanntheits- und Sympathiewerte des Wildparks für Ihre Unternehmensziele und zeigen Sie soziales Engagement!

Wir bieten ganz **individuelle Firmenpatenschaften** und **attraktive Sponsoring-Pakete** – komplett abgestimmt auf die Bedürfnisse Ihres Unternehmens.

GEHEGEPATENSCHAFT:

Unsere Patinnen und Paten leisten einen wichtigen Beitrag zur artgerechten Haltung der Wölfe und Hunde.

FUTTERPATENSCHAFT:

Mit einer Futterpatenschaft unterstützen Sie unsere Tiere mit einem gewissen Geldbetrag oder artgerechten Futtermitteln.

FORSCHUNGSPATENSCHAFT:

Unterstützen Sie unsere weltweit einzigartige Forschungsinstitution und erleben Sie „Forschung hautnah“.

NAMENSPATENSCHAFT:

(nur auf Anfrage möglich) Welpen am Wolfsforschungszentrum sind ein Besuchermagnet: Sie sind selten und daher etwas ganz Besonderes.

Sie möchten SPONSOR des Wolfsforschungszentrums werden?

Wählen Sie aus einem unserer folgenden Sponsoring-Pakete: **Bronze**, **Silber** oder **Gold**. Oder entscheiden Sie sich, als **Platin-Sponsor** exklusiver Partner des Wolfsforschungszentrums zu werden.

Unsere Leistungen für Sie:

Ob exklusiver Branchenpartner, Logoverwendung, Nennung als offizieller Sponsor, Veranstaltungen am Wolfsforschungszentrum oder Inserat-Schaltungen ... Unsere Leistungen für Ihr Unternehmen sind **vielfältig** und werden **speziell an die Bedürfnisse Ihres Unternehmens angepasst**.

Wir freuen uns auf Ihre Anfrage und erstellen gerne gemeinsam mit Ihnen ein individuell auf Ihr Unternehmen zugeschnittenes Sponsoring-Paket.

Ihre persönliche Kontaktperson:

Unternehmen und Sponsoring

Mag. Doris Sallaberger

E-Mail: sponsoring@wolfscience.at

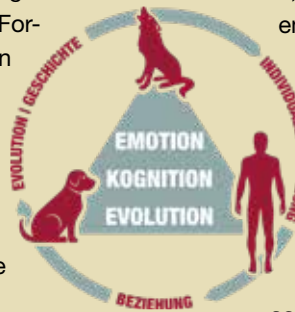
Telefon: +43 1 25077-1034



DAS WOLFFORSCHUNGSZENTRUM IN ERNSTBRUNN – ERFORSCHUNG EINER JAHRTAUSENDE ALTEN BEZIEHUNG

Die Geschichte des Wolf Science Centers (WSC) begann 2008, als die drei WissenschaftlerInnen Friederike Range, Kurt Kotrschal und Zsófia Virányi die ersten Wölfe von Hand aufzogen und somit den Grundstein dieser einzigartigen Forschungseinrichtung legten. Mittlerweile erforschen WissenschaftlerInnen aus aller Welt die Gemeinsamkeiten und Unterschiede zwischen Wolf und Hund und ihre soziale Interaktion mit den Menschen. Untersucht werden beispielsweise das Kooperationsverhalten der Tiere untereinander bzw. mit Menschen oder ihre Herangehensweise und Ausdauer beim Lösen von Aufgaben.

Die Grundlagenforschung des WSC leistet einen wichtigen Beitrag, um die Domestikation des Hundes besser verstehen



zu können. Durch den vergleichenden Ansatz wird der Frage nachgegangen, welche Eigenschaften des Wolfs sich geändert haben, um in seiner domestizierten Form – als Hund – zum engsten tierischen Freund des Menschen zu werden.

Sowohl Wölfe als auch Hunde sind von Hand aufgezogen. Um sie direkt vergleichen zu können, leben Wölfe wie Hunde in weitläufigen, getrennten Gehegen. Bei beiden gibt es Rudelführer und eine Rangordnung.

Seit 2017 gehört das WSC zur Veterinärmedizinischen Universität Wien (Vetmeduni Vienna) und ist am Department für Integrative Biologie und Evolution/Konrad-Lorenz-Institut für Vergleichende Verhaltensforschung angesiedelt.

Das Wolfsforschungszentrum besuchen – die Wölfe hautnah erleben

Das Wolfsforschungszentrum befindet sich im Wildpark Ernstbrunn, 40 km nördlich von Wien, und bietet auch ein interessantes BesucherInnenprogramm, angepasst an unterschiedliche Zielgruppen. So kann man z.B. mit der Familie eine Führung buchen oder bei der „Howl-Night“ am Lagerfeuer den Wölfen lauschen. Auch für einen Schul- oder Firmenausflug gibt es ein spezielles Programm. Oder wollten Sie einem Wolf schon immer einmal ganz nahekommen? Dann machen Sie doch einen Spaziergang mit einem Wolf oder statten Sie einem Rudel einen Besuch ab.

Sie finden unter der Webseite des Wolfsforschungszentrums www.wolfscience.at/de/wsc-besuchen/ eine ausführliche Beschreibung des BesucherInnenprogramms. Bei Fragen dazu können Sie sich gerne an die MitarbeiterInnen des Wolfsforschungszentrum wenden: visit@wolfscience.at



DANKE FÜR IHR INTERESSE!

Mit einer Patenschaft oder mit einer Spende leisten Sie einen wertvollen und wichtigen Beitrag zur Erforschung der Wölfe und Hunde sowie zur hohen Qualität der Tierhaltung.

Kontakt Paten-Service:

Alle unsere Tierpatinnen und Tierpaten werden individuell betreut:

E-Mail: patenschaften@wolfscience.at

Telefon: +43 1 25077-1154

www.wolfscience.at/patenschaften

Spendenkonto Wolfsforschungszentrum:

Vetmeduni Wolfsforschung

IBAN: AT93 2011 1285 2634 6504

BIC / Swiftcode: GIBAAWXXX

Verwendungszweck: „Spende“, „vollständiger Name“, „Anschrift“, „Geburtsdatum“

Impressum

Herausgeber & Verleger: Veterinärmedizinische Universität Wien, Veterinärplatz 1, 1210 Wien, DVR: 0084883/29

Fotos: © Roobert Bayer/Wolf Science Center/Vetmeduni Vienna | Layout: www.br-design.at

Informationen zum Datenschutz finden Sie unter www.vetmeduni.ac.at/datenschutz.

Sie können diese auch schriftlich anfordern und jederzeit der Verwendung Ihrer Daten widersprechen.

Stand 04/2019



**SUPERPREMIUM
PETFOOD**